

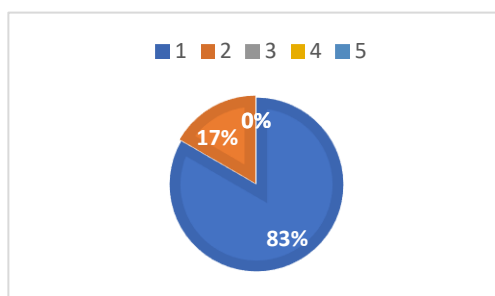
アンケート回答結果

令和5年度 園の保育・教育に対するアンケート（乳児）

80%の高い回答率でした。保護者の皆様が本園の保育・教育に関心を寄せ、より良い保育・教育活動になるようにご協力いただいていることの表れだと、ありがたく思います。

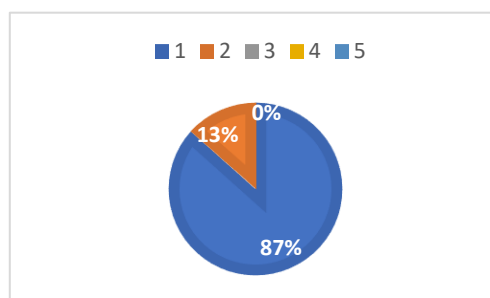
Q1 お子さんは、園生活を楽しんでいる感じが感じられますか。

1 とてもそう思う	25
2 そう思う	5
3 あまりそう思わない	0
4 思わない	0
5 判断できない	0



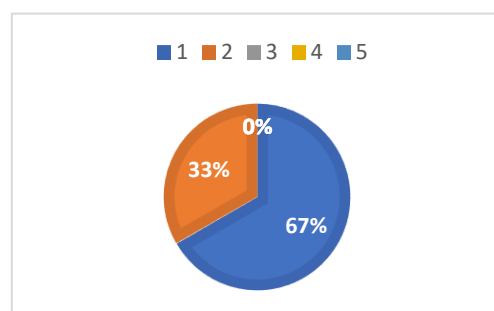
Q2 お子さんは、保育者を信頼し、安心して過ごしている感じが感じられますか。

1 とてもそう思う	26
2 そう思う	4
3 あまりそう思わない	0
4 思わない	0
5 判断できない	0



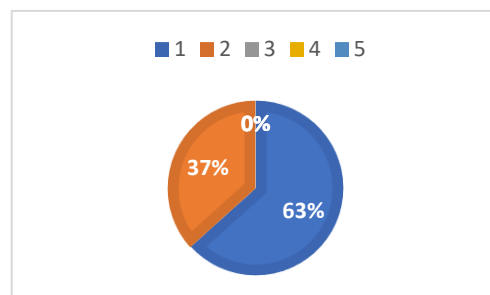
Q3 お子さんは、自分の好きな遊具や玩具を見付けたり、自分のしたいことを見付けたりして遊びを楽しんでいる感じが感じられますか。

1 とてもそう思う	20
2 そう思う	10
3 あまりそう思わない	0
4 思わない	0
5 判断できない	0



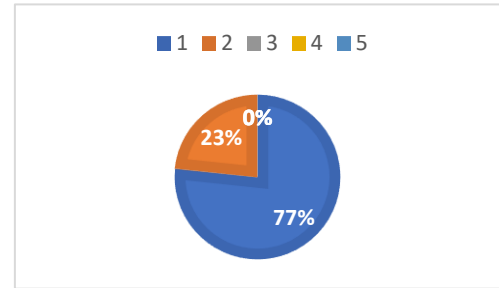
Q4 こども園は、一人一人の子どもの良さや得意なことを認め、大切にしていると感じますか。

1 とてもそう思う	19
2 そう思う	11
3 あまりそう思わない	0
4 思わない	0
5 判断できない	0



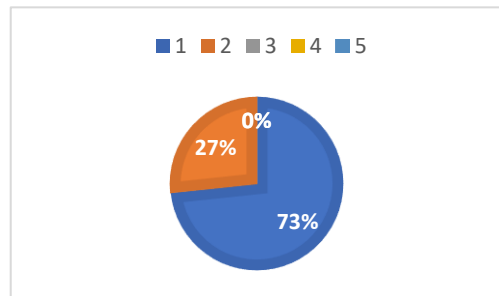
Q5 こども園は、お子さんが安心して過ごせるように受容的な対応をしていると感じますか。

1	とてもそう思う	23
2	そう思う	7
3	あまりそう思わない	0
4	思わない	0
5	判断できない	0



Q6 こども園は、お子さんの興味・関心を引き出し遊びの中で経験を豊かにするための伝統や環境づくり、働きかけを工夫していると感じますか。

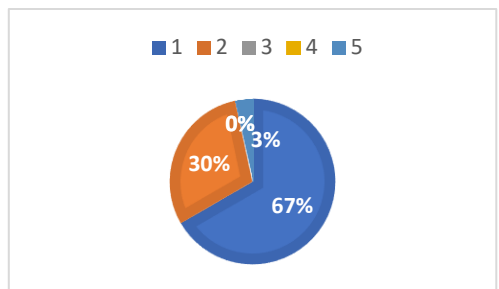
1	とてもそう思う	22
2	そう思う	8
3	あまりそう思わない	0
4	思わない	0
5	判断できない	0



Q1～Q6については、とてもそう思う・そう思うとの回答が100%でした。お子さんが安心して園生活を楽しんでいることや、園が受容的な対応していることを保護者の方が感じてくださっていることが分かりました。

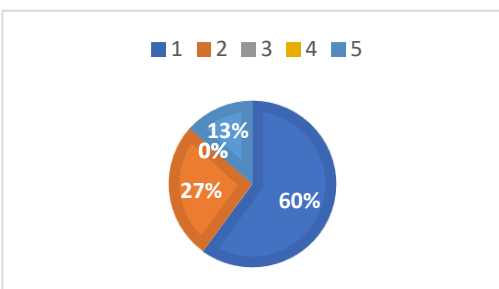
Q7 こども園は、お子さんが心情豊かに育つように絵本教材や自然物に関わる環境づくりなどを工夫していると感じますか。

1	とてもそう思う	20
2	そう思う	9
3	あまりそう思わない	0
4	思わない	0
5	判断できない	1



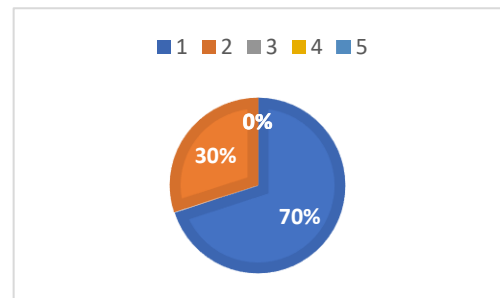
Q8 こども園は、子どもたちが自分で身の周りのことを行うようになるための働きかけを行っていると感じますか。

1	とてもそう思う	18
2	そう思う	8
3	あまりそう思わない	0
4	思わない	0
5	判断できない	4



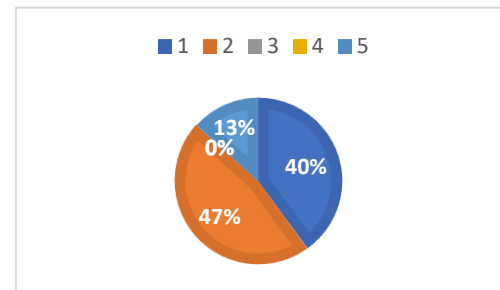
Q9 こども園は、子どもたちが体を動かすことを楽しめるように、遊びや活動を工夫していると感じますか。

1	とてもそう思う	21
2	そう思う	9
3	あまりそう思わない	0
4	思わない	0
5	判断できない	0



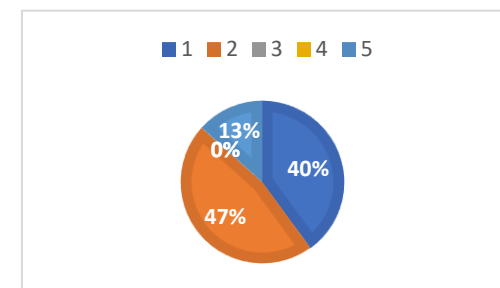
Q10 こども園は、子どもたちの食事や食材への関心が高まるような働きかけを工夫していると感じますか。

1	とてもそう思う	12
2	そう思う	14
3	あまりそう思わない	0
4	思わない	0
5	判断できない	4



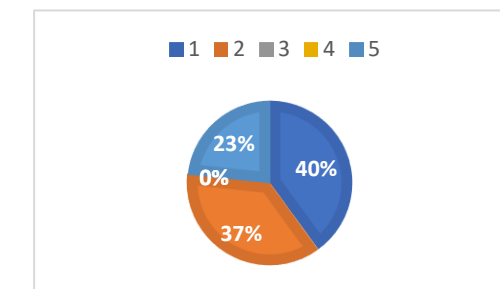
Q11 こども園は、子どもたちが安全についての意識をもち、行動が身に付くための保育・教育を行っていると感じますか。

1	とてもそう思う	12
2	そう思う	14
3	あまりそう思わない	0
4	思わない	0
5	判断できない	4



Q12 こども園は、子どもたちの安全を守るよう施設・設備、遊具や玩具等の設備や点検をしていると感じますか。

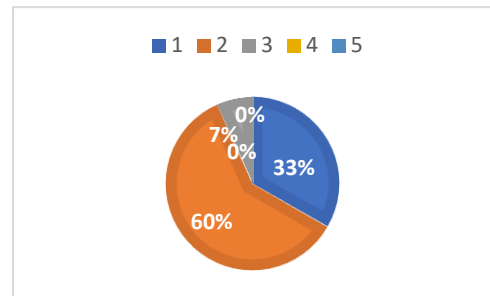
1	とてもそう思う	12
2	そう思う	11
3	あまりそう思わない	0
4	思わない	0
5	判断できない	7



Q7~Q12に関しては、判断できないという回答が見られました。身の回りのことや食事面、安全についてのことで、働きかけている内容を保護者にも分かりやすく伝えていく必要性を感じました。

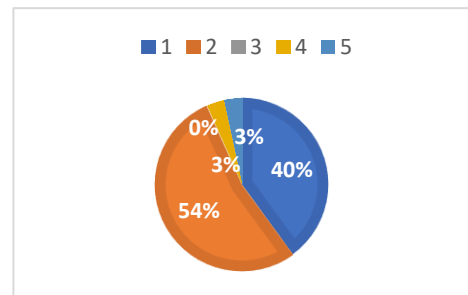
Q13 こども園は、保育・教育計画を「園だより」や「いずみっ子だより」「写真掲載」などで分かりやすく伝えていきますか？

1 とてもそう思う	10
2 そう思う	18
3 あまりそう思わない	2
4 思わない	0
5 判断できない	0



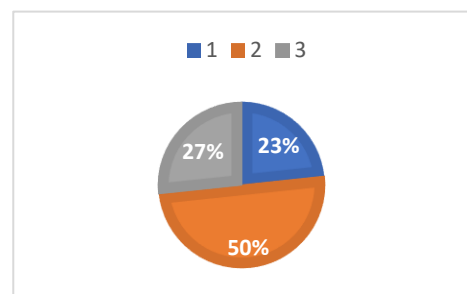
Q14 保護者の方は、今年度の園の保育・教育の重点が「考える子ども」の育成であることを知っていますか。

1 とてもそう思う	12
2 そう思う	16
3 あまりそう思わない	0
4 思わない	1
5 判断できない	1



Q15 園の3つの保育・教育目標の中で、園全体の子どもたちに特に大事に育てたい姿はどれですか。

1 元気な子ども	7
2 やさしい子ども	15
3 考える子ども	8



Q14,Q15については、園の教育目標や教育内容が伝わっているか、保護者の方が望む子どもの姿についての内容です。今年度の重点目標が「考える子ども」であることが、90%以上も知られていました。そして、育てたい姿としては、「やさしい子ども」が回答では多く挙げられていましたが、保育者の自己評価や自分のやりたいことを見付ける、興味・関心を高めて主体的に環境に関わって遊ぶ、主体的に遊びを楽しむことへの課題などから、来年度も引き続き「考える子ども」を重点に、保育・教育を進めていきたいと考えます。