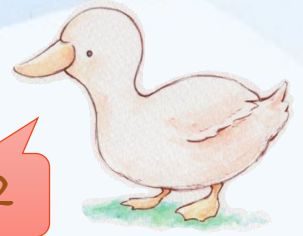


ほわほわのへや



No.2



こんかいは、だいすきな ぼくのおともだちを しょうかいするよ！



なまえ：かめきち（かめ）

たんじょうび：

ばんちょうようちえんにいるせんせいたちよりもずーっとまえからいるので、わかりません。

しんちょう：16センチくらい

たいじゅう：400グラム（5月現在）

すきなこと：ひなたぼっこ

おみずのなかをさんぽすること

おきにいりのばしょ：まえにわ

ももぐみのおへや



いつもは のんびりやささんだけれど、ほんとうは、あるくのがとても はやいんだよ。

カブトムシ
2019ねん なつのおわり、
ばんちょうようちえんでうま
れました。



カブトムシのようちゅうは
つちのなかで、ぐんぐん
せいちょうちゅう。
なつになったらあおうね！



ぼしゅう！

ようちえんのげんかんにいる
2ひきのきんぎょ。

まだ、なまえがありません。

みんなでかんがえて、ようちえん
がはじまったら、おしえてね！



みんなにおなまえで
よんでほしいんだ！
よろしくね♡