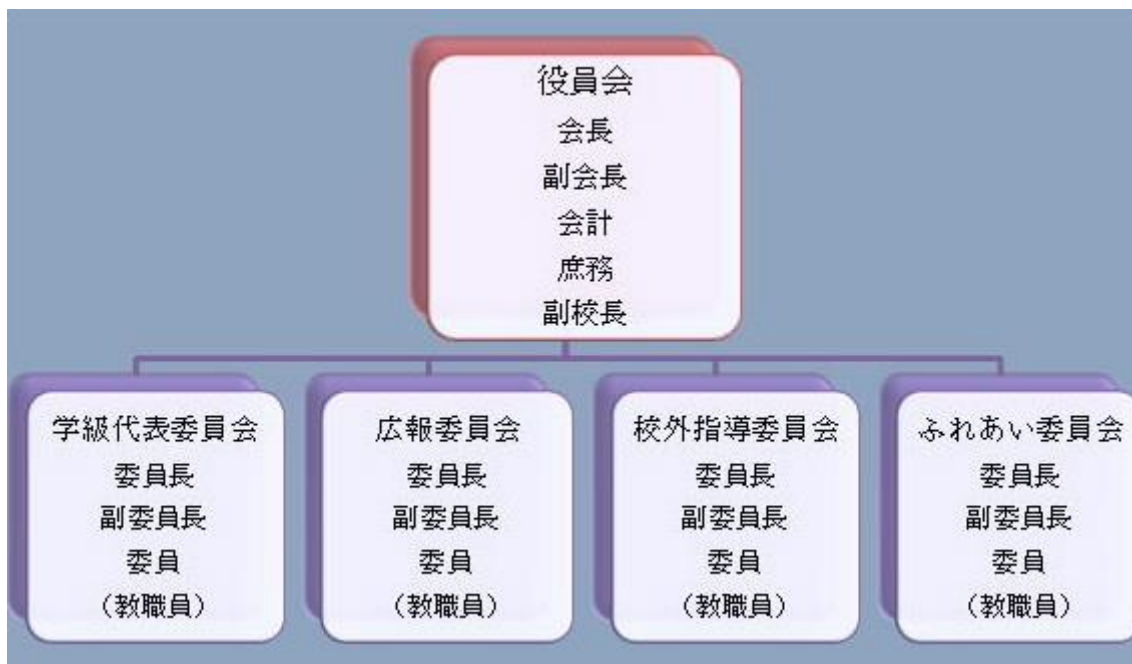


PTA 役員会・委員会組織図



※PTA 運※PTA 運営会議(P 運)には、校長・副校長、役員会、各委員会の正副委員長及び学級代表委員が出席します。

役員会

役職名	運営内容
会長	本会を代表して会務を総括する。
副会長	会長を補佐し、会長不在の時は、その代理を務める。
会計	本会の金銭の収支を記録し、定期総会において決算報告する。
庶務	本会の活動を記録し、庶務事項を処理する。また、運営に付帯する活動をする。

子どもたちによりよい学校生活を…！ 私たち周りの大人の誰もが願うところです。役員はそのための一助となるよう、学校・地域と一緒に協力し合っています。経験の有無に関わらず参加することで、クラスや学年を越えた保護者の輪が広がります。

委員会

委員会名	運営内容
学級代表委員会	各学年、学級の親睦及び連絡連携を図る。各学年、学級からの意見を計り、運営委員会に提案する。
広報委員会	広報委員会 広報誌の発行にあたる。
校外指導委員会	児童の生活の向上を図り、健全な育成を助成する。
ふれあい	児童の文化的行事に協力し、会員相互のふれあいを深めるために各種の事業を行う。
会長推薦	委員会は、会長が招集し、委員長は、互選にて選出する。