

CHANGE

令和6年4月8日
千代田区立千代田小学校
第6学年 学年便り 4月号
校長 須藤 敏之
担任

最高学年として変わる、変える1年

6年生へのご進級おめでとうございます。ついに小学校生活最後の1年がスタートです。最高学年となることは、これまでの進級とは違った1つ大きな意味をもつと思います。行事や日々の学習・生活、下の学年や地域の人たちとの関わりなど、これまで以上に子どもたちの行動一つ一つに、千代田小の顔である最高学年としての在り方が問われます。それに伴って5年生の頃とクラスや仲間は変わりませんが、昨年度と同じではなく、自分を「変えよう、変わろう!」という意識を強くもたなければなりません。プレッシャーや不安もあると思います。しかし、仲間と協力し、日々の一つ一つのことを大事にして、その時に自分のもっている力をしっかりと発揮して欲しいと願っています。この1年間で大きく成長することができるよう励ましてまいります。小学校生活最後の1年間・・・この1年が5年生の時以上に充実感や達成感のあるものになり、子どもたちの人生における重要な節目となることを担任一同願っています。今年度、どうぞよろしくお願いいたします。

担任紹介

5月4日生まれて、田中角栄、オードリー・ヘップバーン、名探偵コナン（工藤新一）と同じ誕生日です。今年度、新たにこの学年の子どもたちと一緒に過ごせること、とてもうれしく思います。たくさん子どもたちと話し、笑い、思い出に残る1年間にしていけたらと思います！よろしくお願いいたします。

1組

今年度もこの学年の子どもたちと保護者の皆様と過ごせることがとても嬉しく、ワクワクしています。小学校生活最後の1年間。1日1日を大切に、学年みんなでたくさんの思い出を作っていきたいと思います。最高学年として活躍するみんなの姿が楽しみです！今年度もどうぞよろしくお願いいたします。

2組

【4月の行事予定】

日	月	火	水	木	金	土
	1日	2日	3日	4日	5日	6日
7日	8日 ① 始業式	9日 ⑥ 給食始 下校指導	10日 ④ 安全指導 尿検	11日 ⑥ 音楽朝会 内科健診 委員会活動	12日 ④ 避難訓練 保護者会	13日
14日	15日 ⑥ 全校朝会 発育測定	16日 ⑥ 体育朝会	17日 ⑤	18日 ⑥ 全国学力調査 (国・算) 耳鼻科健診	19日 ⑤	20日
21日	22日 ⑥ 全校朝会	23日 ⑥ 1年生を迎 える会	24日 ⑤	25日 ⑥ 体育朝会 歯科健診 クラブ活動	26日 ⑤	27日
28日	29日 昭和の日	30日 ⑥ 全校朝会 眼科健診				

4月の学習予定

国語	・ つないで、つないで一つのお話 帰り道 春のいぶき
算数	・ 対象な図形 文字と式
理科	・ 地球と私たちの暮らし 物の燃え方と空気
社会	・ わたしたちの暮らしと日本国憲法 国の政治のしくみと選挙
体育	・ 集団行動 体づくり運動 陸上運動
音楽	・ 歌声を響かせて心をつなげよう
図工	・ 時空を超えて
家庭	・ 生活時間をみつめよう
道徳	・ 節度、節制 国や郷土を愛する態度 個性の伸長
総合	・ 1年生のお世話をしよう 箱根の自然や文化、歴史について調べよう。
外国語	・ This is me

●提出書類について

ご提出いただく書類を封筒に入れて持たせました。明日9日（火）までにご記入、加除訂正の上、封筒に入れてご提出ください。準備ができ次第ご提出いただけますと助かります。よろしくお願いいたします。

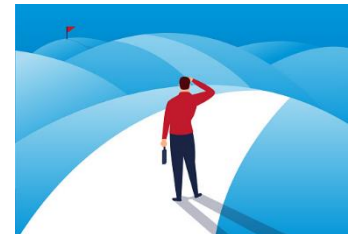
- ①児童調査票(6年の欄記入。変更点は赤で。)
- ②保健調査票(6年の欄記入。変更点は赤で。)
- ③お子様の肖像権について

●保護者会について

12日(金)に保護者会を行います。ご出席くださいますようお願い申し上げます。なお、箱根移動教室の説明会も実施いたします。やむを得ず欠席される場合は事前に連絡帳にてお知らせください。

日時：4月12日（金）

- ・ 体育館にて全体会 [体育館] 13:30～
- ・ 学年会 [6-2教室] 全体会終了後
- ・ 箱根移動教室説明会 [6-2教室] 学年会終了後
- ・ PTA役員会 [各教室] 説明会后



●箱根移動教室に係る集金について

今年度の箱根移動教室の費用は通常の学年会計と別途で集金いたします。恐れ入りますが、4月12日（金）の保護者会の際に、箱根移動教室費として12,000円と保険証のコピーをお持ちくださいますようお願いいたします。会計についての詳細は保護者会で説明させていただきます。保護者会をご欠席なされる場合は、4月19日（金）までに、保護者の方が学校までお持ちくださいますようお願いいたします。お手数おかけいたしますが、ご理解とご協力のほどよろしくお願いいたします。

●明日（4/9）の予定と持ち物

<予定> 6時間授業（給食が始まります。） 下校時刻 15:25分頃

<持ち物>

- ・ 連絡帳（連絡袋に入れて）・下敷き・筆記用具（2B5本、赤・青鉛筆、定規、白いけしごむ）
- ・ 自由帳・道具箱（スティックのり、はさみ、色鉛筆、コンパス、分度器、三角定規、名前ペン）
- ・ 給食セット（ランチョンマット、ハンカチ）・健康観察表・ぞうきん2枚