

# きょうしつ ことばの教室だより

令和8年4月15日発行  
千代田区立千代田小学校  
ことばの教室

## No.1

ご進級、誠におめでとうございます

校長 須藤 敏之

千代田小学校のことばの教室は、今年度24名の児童とともに新出発いたします。本教室では、週1回2単位時間（90分）の授業を基本とし、子ども一人一人の実態やニーズに応じた指導を行っております。日々の関わりを大切にしながら、ていねいに子どもたちと向き合い、それぞれの能力や特性、課題を的確に把握した上で、ことばの力を着実に高めていけるよう、指導の工夫と充実に努めてまいります。

また、子どもたちが安心して学校生活を送り、自分らしく成長していけるよう、保護者の皆様や在籍校の先生方と密に連携し、協力しながら取り組んでまいります。今後とも、ことばの教室の教育活動へのご理解とご協力を賜りますよう、お願い申し上げます。

### 🌸 行事予定 （4月～6月）



6日（月）始業式  
7日（火）入学式  
7日（火）～10日（金）電話連絡  
15日（水）1学期指導開始（2年生以上）



14日（木）～27日（水）はじめの会週間  
16日（土）土曜授業（土曜相談）  
15日（金）～6月5日（金）巡回アドバイザー学校訪問  
21日（木）～6月30日（火）在籍校訪問

### 🌸 担当あいさつ

ことばのきょうしつでのがくしゅうが、じゅうじつした、たのしいじかんになるように、ことしもがんばりましょう。

ことしも、いっしょにがくしゅうすることがたのしみです。「できた」「わかった」をいっしょにふやしていきましょう。

ことしも、ことばのきょうしつで みなさんとがくしゅうすることをたのしみにしています。きょうしつで、みなさんのことをまっています。

## はじめの会

はじめの会は、5月14日（木）から27日（水）の通級時間内に行います。昨年度のおわりの会と同じような形で、全児童が出席するようにします。保護者の皆様もぜひご出席ください。正式な日時は、4月後半に個々にお知らせします。

## 保護者面談

既に、昨年度末にお知らせしておりますように、第1回の保護者面談は、通級初回指導時間内に行います（千代田小学校の保護者は別日に設定します）。初回に、担当者と保護者とで共通理解をした上で指導を始めますので、ご協力をお願いします。

ご都合のつかない保護者の方は、別日に設定しますのでご連絡ください。

## 通級のきまり

- ・保護者が送迎をします。（千代田小学校在籍児童は除く）
- ・在籍校が学級閉鎖や振替休業日、開校記念日等で休みの場合、ことばの教室の指導はありません。
- ・千代田小学校が休みの場合、指導は行いません。
- ・欠席される場合は、お電話でご連絡ください。

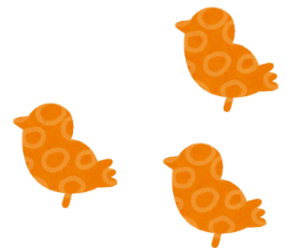
電話03-3256-6768（学校） 03-3256-8987（教室）

教室電話は、教室内に設置された電話ですが、千代田小学校の教職員も出ます。

指導中や面談中は電話に出られないため、ご伝言を残していただければ、折り返し連絡します。

## 持ち物

- ・連絡帳（ことばの教室で用意します。指導後、担任の先生に提出してください）
- ・筆記用具
- ・水筒
- ・上履き（ことばの教室の靴箱に置いておくことが可能です）
- ・宿題



## お願い

- ・体調が悪い場合は、無理をせず欠席させ、電話連絡をお願いします。
- ・研究授業などで授業の様子を教員が参観する場合があります。また、指導の記録として、ビデオや写真による撮影を行う場合があります。事前にご連絡しますので、ご協力よろしく願いいたします。